

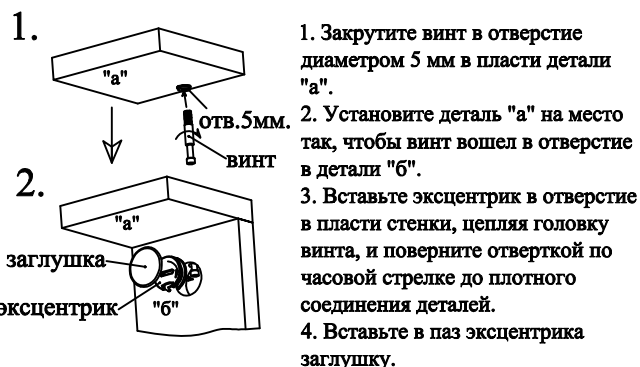
Перечень деталей (см. схему №1)

№	Маркир.	Наименование	К-во
1	П6.528.0.06.01	Стенка вертикальная	1
2	П6.528.0.06.02	Стенка вертикальная	1
3	П6.528.0.06.03	Перегородка	1
4	П6.528.0.06.04	Перегородка	1
5	П6.528.0.06.05	Крышка	1
6	П6.528.0.06.06	Стенка горизонтальная	1
7	П6.528.0.06.07	Стенка горизонтальная	1
8	П6.528.0.06.08	Стенка передняя	1
9	П6.528.0.06.09	Стенка передняя	2
10	Ящик выдвижной, в т. ч. (каждый)		1
10.1	П6.528.0.06.101	Стенка передняя	1
10.2	П6.528.0.06.132	Стенка боковая	1
10.3	П6.528.0.06.133	Стенка боковая	1
10.4	П6.528.0.06.104	Стенка задняя	1
10.5	П6.528.0.06.105	Дно	1
11	Ящик выдвижной, в т. ч. (каждый)		1
11.1	П6.528.0.06.111	Стенка передняя	1
11.2	П6.528.0.06.132	Стенка боковая	1
11.3	П6.528.0.06.133	Стенка боковая	1
11.4	П6.528.0.06.104	Стенка задняя	1
11.5	П6.528.0.06.105	Дно	1
12	П6.528.0.06.12	Стенка задняя	1
13	П6.528.0.06.13	Стенка задняя	1

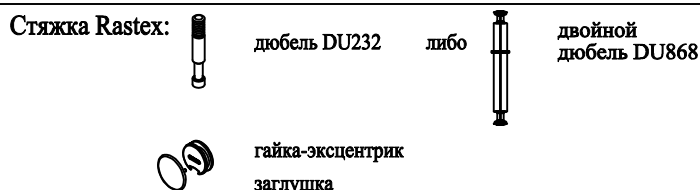
Ведомость метизов и фурнитуры

Наименование	Кол-во	Примечания
Шкант деревянный d8x35	8	для фиксирования соединений
Винт (с заглушкой)	18	для соединения стенок
Стяжка Rastex	28	
Дюбель DU 232	24	для соединения деталей
Дюбель DU 868 (двойной)	2	
Заглушка пластмассовая	24	к стяжке Rastex
Заглушка самоклеящаяся	4	к стяжке Rastex на детали поз. 1 и 2
Направляющие РВ-Q10НХ350-Н	2 к-та	GTV, для выдвижных ящиков
Опора ФБ 482	8	для установки изделия на пол
Уголок мебельный пластмасс.	4	для крепления стенки передней поз. 8
Шайба прямоугольная	4	под шурупы на стыке задних стенок
Шурупы 3.5x16	20	для направляющих, пластмассовых уголков, на стыке стенок задних
Гвозди 1.2x20	42	для крепления стенок задних
Ключ шестигранный	1	для винтов

Соединение стяжкой Rastex



Соединение шкантом и винтом



Ящики выдвижные поз. 10 и 11 не показаны

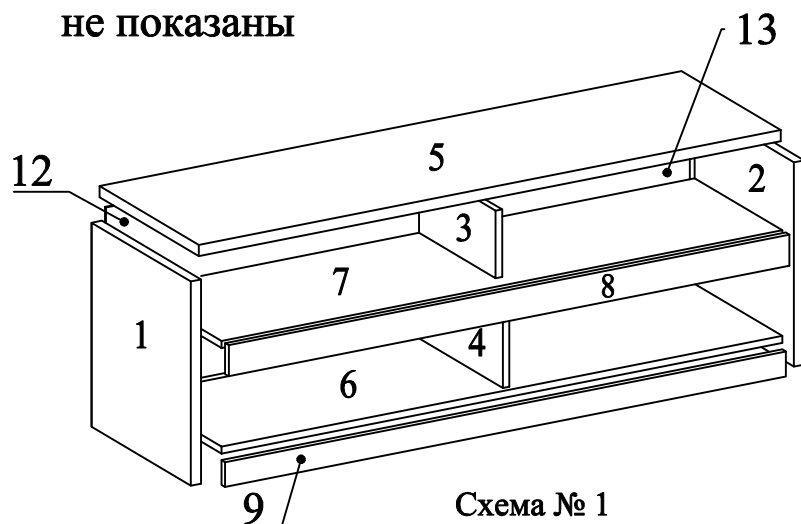


Схема № 1

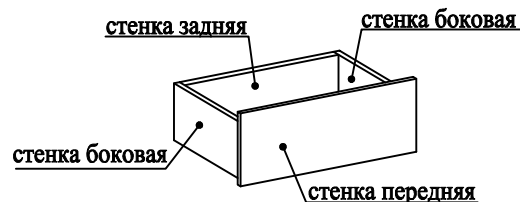


Схема № 2

Порядок сборки ящиков выдвижных поз. 10, 11:

1. Винты стяжек Rastex заверните в отверстия Ø5 в стенке передней.
2. Соедините боковые стенки с задней при помощи винтов.
3. Дно вставьте в паз передней и боковых стенок и прикрепите к задней стенке гвоздями.
5. Стяжками Rastex прикрепите переднюю стенку.

Тумба ТВ П6.528.0.06 от серии изделий мебели "Монако"

Порядок сборки

При сборке соблюдайте осторожность, чтобы не нанести повреждений отделанным поверхностям. Сборку производите вдвоем. Щиты располагайте горизонтально, на предварительно подстеленные картон или ткань. Для сборки Вам понадобятся молоток и отвертки (в комплект не входят). Перед сборкой изучите инструкцию.

1. Подготовьте детали к сборке:

1.1 Установите опоры в отверстия диам. 8 мм в нижних торцах вертикальных стенок поз. 1 и 2 и стенок передних поз. 9.

1.2 Шурупами 3.5x16 прикрепите направляющие к стенкам вертикальным поз. 1 и 2 и перегородке поз. 4, найдя отмеченные места.

1.3 Вставьте шканты деревянные в отверстия диам. 8 мм в торцах стенок вертикальных поз. 1 и 2, перегородок поз. 3 и 4, стенок горизонтальных поз. 6 и 7.

1.4 В отверстия диам. 5 мм в пластьях стенок вертикальных поз. 1 и 2, крышки поз. 5 вверните дюбеля DU 232 стяжек Rastex. В отверстия диам. 8 мм в пластьи стенки горизонтальной поз. 7 вверните двойные дюбеля DU 868 стяжек Rastex.

1.5 Пользуясь схемой №2, соберите выдвижные ящики.

2. Соберите тумбу, пользуясь схемой №1:

2.1 К стенке горизонтальной поз. 6 винтами прикрепите перегородку 4 и стенки передние поз. 9.

2.2 Стяжками Rastex с двойными дюбелями DU 868 прикрепите стенку горизонтальную поз. 7 и перегородку поз. 3.

2.3 Стяжками Rastex прикрепите стенки вертикальные поз. 1 и 2, прикрепив к ним стенку переднюю поз. 8.

2.4 Стяжками Rastex прикрепите крышку поз. 5.

2.5 Стенку переднюю поз. 8 при помощи пластмассовых уголков и шурупов 3.5x16 прикрепите к стенке горизонтальной поз. 7.

2.6 Прикрепите стенки задние из ДВП к собранному корпусу, используя гвозди по краям стенок задних, шурупы 3.5x16 с прямоугольными шайбами на стыках стенок задних тумбы. Шурупы или гвозди должны находиться на расстоянии примерно 15 см друг от друга. Перед выполнением этой операции убедитесь, что корпус тумбы не перекошен, измерив его по двум диагоналям.

2.7 Установите изделие на место пользования.

2.8 Вставьте выдвижные ящики поз. 10 и 11 (насадной монтаж).

2.9 В пазы в пластьи крышки поз. 5 вставьте светильники, провода необходимо вывести через предназначенные для них отверстия в стенках задних поз. 12 и 13 тумбы.

2.10 При наличии защитной пленки на поверхности фасадов, после полной сборки тумбы и регулировки ящиков ее необходимо удалить.